

À PARIS

COU RANTS D'ART

Habitée d'œuvres d'artistes et de pièces de design, cette maison du 16^e arrondissement a été rénovée par les architectes d'intérieur Alexandra de Brem et Hélène de Tassigny. Sur 400 m² vastes et lumineux, coiffés d'un toit-terrasse dominant l'infini du ciel, elle joue l'élégance et la sobriété.

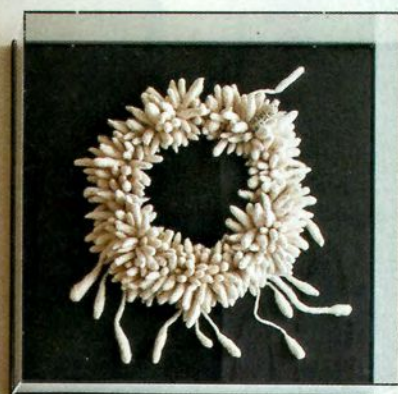
REPORTAGE LAURENCE DOUGIER. PHOTOS NICOLAS MATHÉUS.

Organisé autour d'un confortable canapé d'angle (Flexform), le vaste salon mixe pièces vintage et contemporaines dans des accords neutres et épurés. Tables basses en métal laqué, Laurence du Tilly. Enfilade, chinée. Coussins et tapis « Acapulco », Élitis. Carafe et verre, Bouchara.

Coupelle en laque, CFOC. Fauteuil, Poliform. Vases en céramique, Lucia Mondadori. Bougeoirs et bougies colorées, Maison Pechavy. Au mur, tableau de l'artiste Jean Degottex. Lampadaire, Philippe Hiquily. Rideaux en tissu Pierre Frey, confectionnés par Cyril Lavancier Couture.



L'entrée, meublée d'une banquette d'angle réalisée sur mesure (tissu, Pierre Frey), laisse la vedette à une œuvre majestueuse en albâtre de Jaume Plensa. Réalisé en pierre naturelle (Palatino), le sol met en valeur le revêtement en fibres (CMO Paris) du dressing, créant une ambiance apaisante. Table basse, Laurence du Tilly. Coussins, Élitis. Au mur, œuvre de Yayoi Kusama. Suspension, chinée.





Au premier étage, la spacieuse suite parentale dotée de hautes fenêtres est baignée de lumière. Aménagé à l'arrière du mur de tête de lit, le long dressing aligne ses placards revêtus de fibres naturelles miel (CMO Paris) en accord avec le parquet. Bibliothèque réalisée avec des éléments en marbre (Archea Associati). Sur

le mur, à droite, œuvre de Kenneth Noland. Lampadaire, design Kho Liang Le (1957), Artifort. Sur le mur, derrière le lit, œuvre de Lucio Fontana. Appliques, chinées. Draps en lin lavé et couvre-lit en coton, Bonsoirs. Taies en lin rose et bleu pétrole, AM.PM. Table de chevet, Laurence du Tilly. Bouteille et verre, Bouchara.